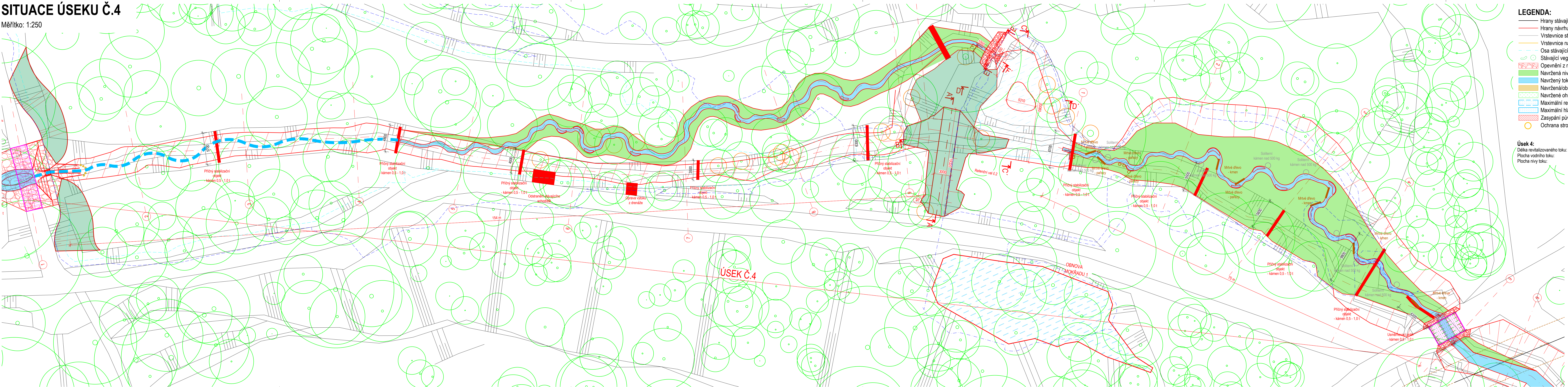


# SITUACE ÚSEKU Č.4

Měřítko: 1:250



## LEGENDA:

- Hrany stávajícího stavu
- Hrany návrhu
- Vrstevnice stávajícího stavu po 0,5 m
- Vrstevnice návrhu po 0,2 m
- Osa stávajícího vodního toku
- Stávající vegetace
- Opevnění z rovnaniny LK
- Navržená niva rev. toku
- Navržený tok
- Navržená/obnovená pěšina
- Navržené ohumusování a osetí
- Maximální retenční hladina
- Maximální hladina
- Zasypání původního koryta
- Ochrana stromů bedněním

### Úsek 4:

Délka revitalizovaného toku: 191 m  
Plocha vodního toku: 249 m²  
Plocha nivy toku: 1020 m²

Souřadnicový systém: S-JTSK  
Výškový systém: B. p. v.



**ENVICONS s.r.o.**

Sídlo a provozovna společnosti  
Hradecká 509  
533 52 Pardubice - Polabiny  
Tel. / FAX: +420 466 531 787  
info@envicons.cz • www.envicons.cz

Datum / Date

04/2025

Zakázka č. / Job No.

30/2023

Stupeň / Stage

DPS

Kraj / Region

Moravskoslezský kraj

Stavební úřad / Building Authority

Magistrát města Karviné

Katastrální území / Cadastral Area

Karviná-město, Ráj

Objednatel / Client

Město Karviná

Alce / Project

Revitalizace toku a oblasti

Lesopark Dubina

Stavební objekt / Building construction

SO 01 - Revitalizace

vodoteče - Úsek č.4

Název / Title

Situace úseku č.4

Zodpovědný projektant / Responsible designer

Ing. Jiří Šubrt

Kontroloval / Checked by

Ing. Jiří Šubrt

Návrh vypracoval / Elaborated by

Ing. Jiří Šubrt

Měřítko / Scale

1:250

Výkres č. / DWG No.

01.04.01

Souprava / Copy

1

2

3

4

5

6

7

8

9

10

11

12

13

14

15

16

17

18

19

20

21

22

23

24

25

26

27

28

29

30

31

32

33

34

35

36

37

38

39

40

41

42

43

44

45

46

47

48

49

50

51

52

53

54

55

56

57

58

59

60

61

62

63

64

65

66

67

68

69

70

71

72

73

74

75

76

77

78

79

80

81

82

83

84

85

86

87

88

89

90

91

92

93

94

95

96

97

98

99

100

101

102

103

104

105

106

107

108

109

110

111

112

113

114

115

116

117

118

119

120

121

122

123

124

125

126

127

128

129

130

131

132

133

134

135

136

137

138

139

140

141

142

143

144

145

146

147

148

149

150

151

152

153

154

155

156

157

158

159

160

161

162

163

164

165

166

167

168

169

170

171

172

173

174

175

176

177

178

179

180

181

182

183

184

185

186

187

188

189

190

191

192

193

194

195

196

197

198

199

200

201

202

203

204

205

206

207

208

209

210

211

212

213

214

215

216

217

218

219

220

221

222

223

224

225

226

227

228

229

230

231

232

233

234

235

236

237

238

239

240

241

242

243

244

245

246

247

248

249

250

251

252

253

254

255

256

257

258

259

260

261

262

263

264

265

266

267

268

269

270

271

27